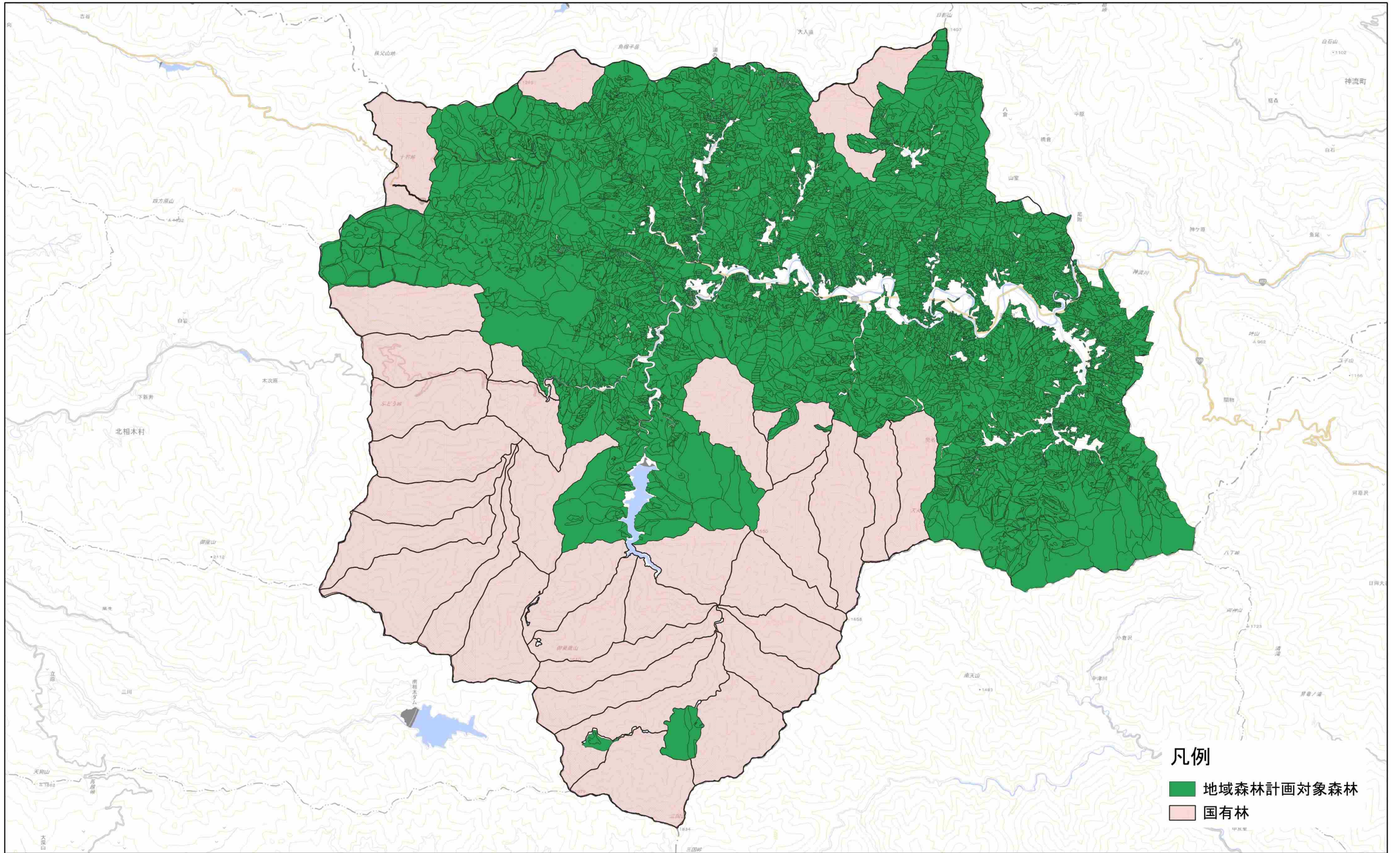


# 上野村地域森林計画対象森林位置図

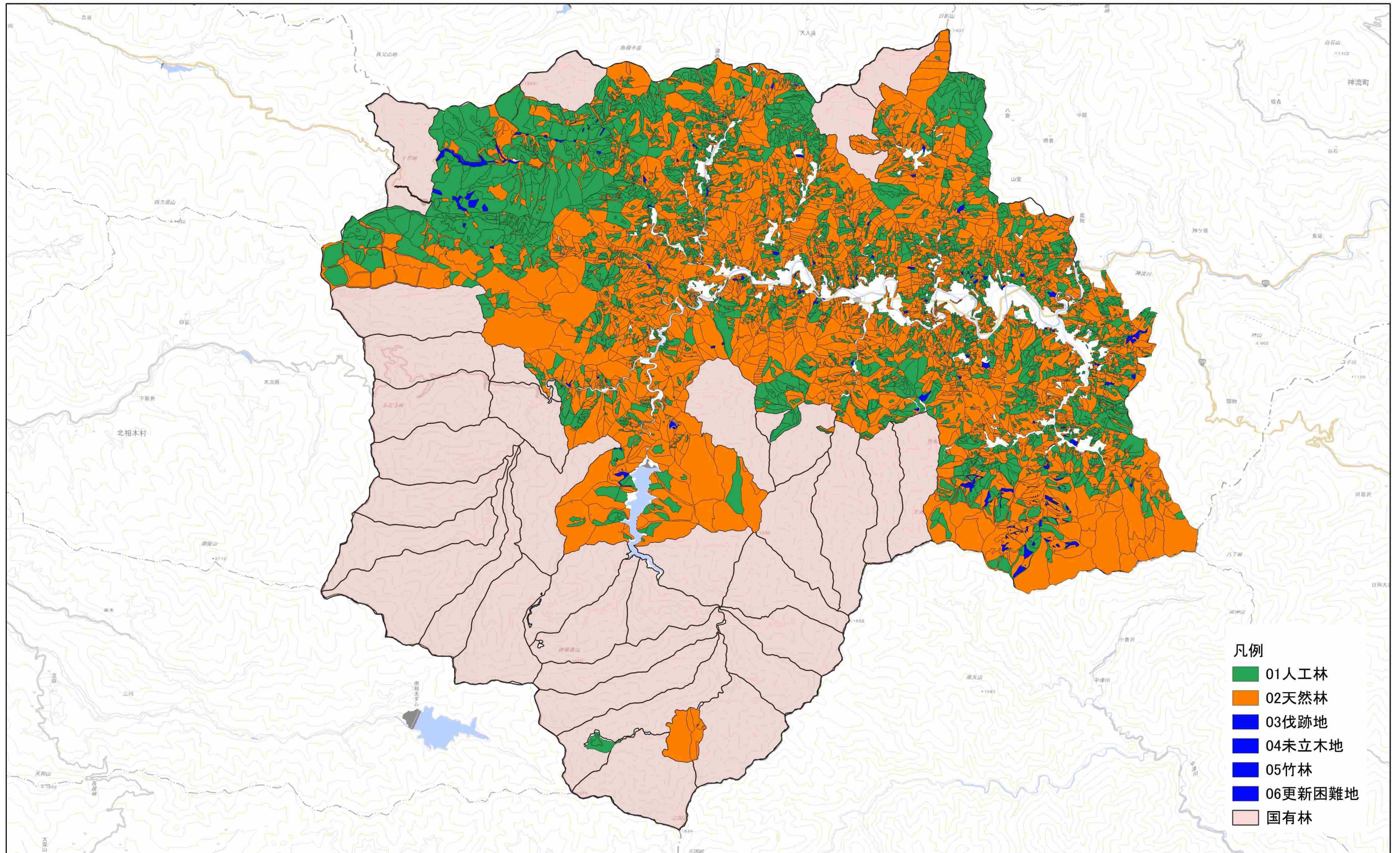


計画期間: 令和7年4月1日～令和17年3月31日まで

縮尺: 1/75,000



# 上野村森林整備計画概要図(森林資源)

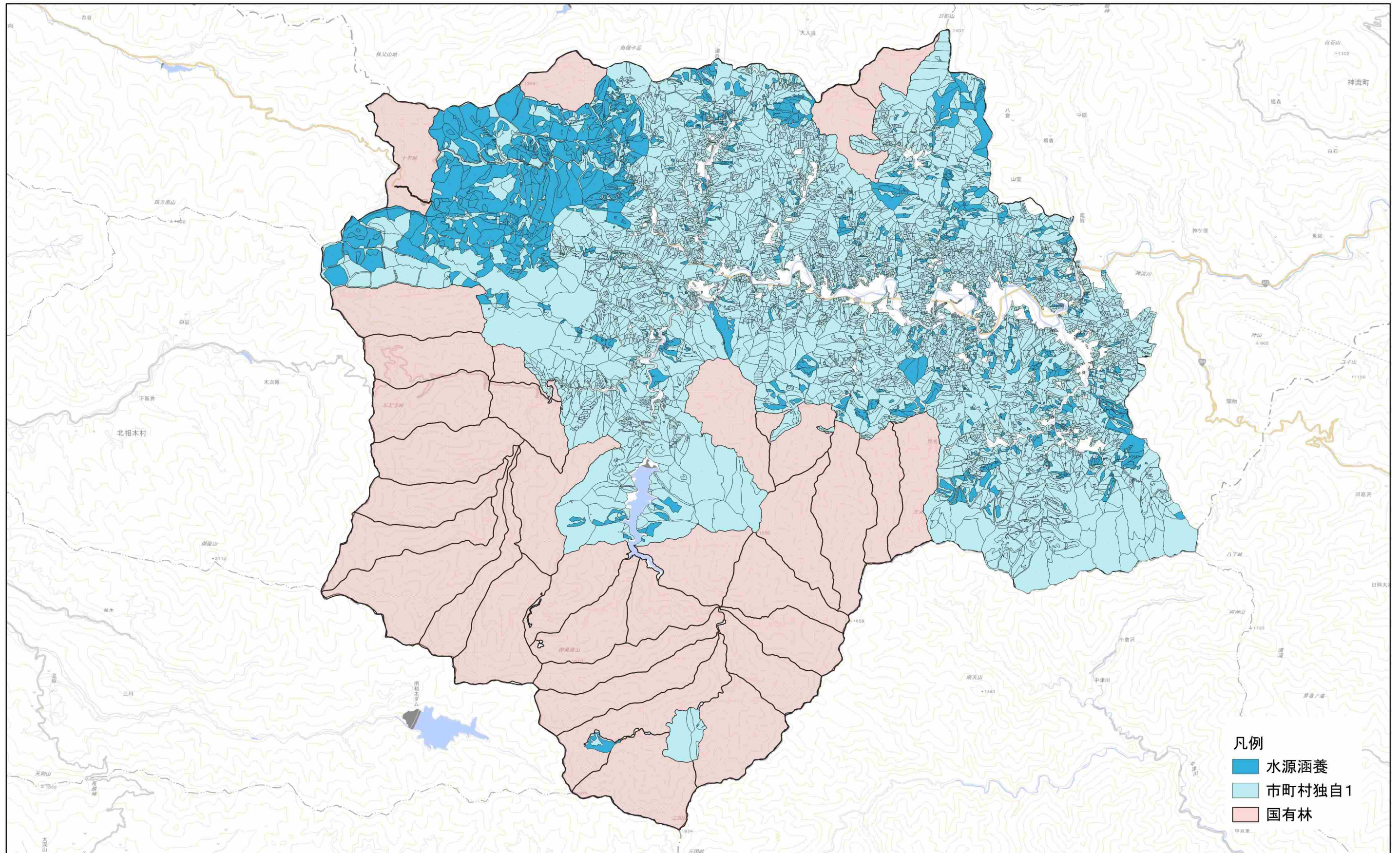


計画期間: 令和7年4月1日～令和17年3月31日まで

縮尺: 1/75,000



# 上野村森林整備計画概要図(公益的機能別施業森林等)

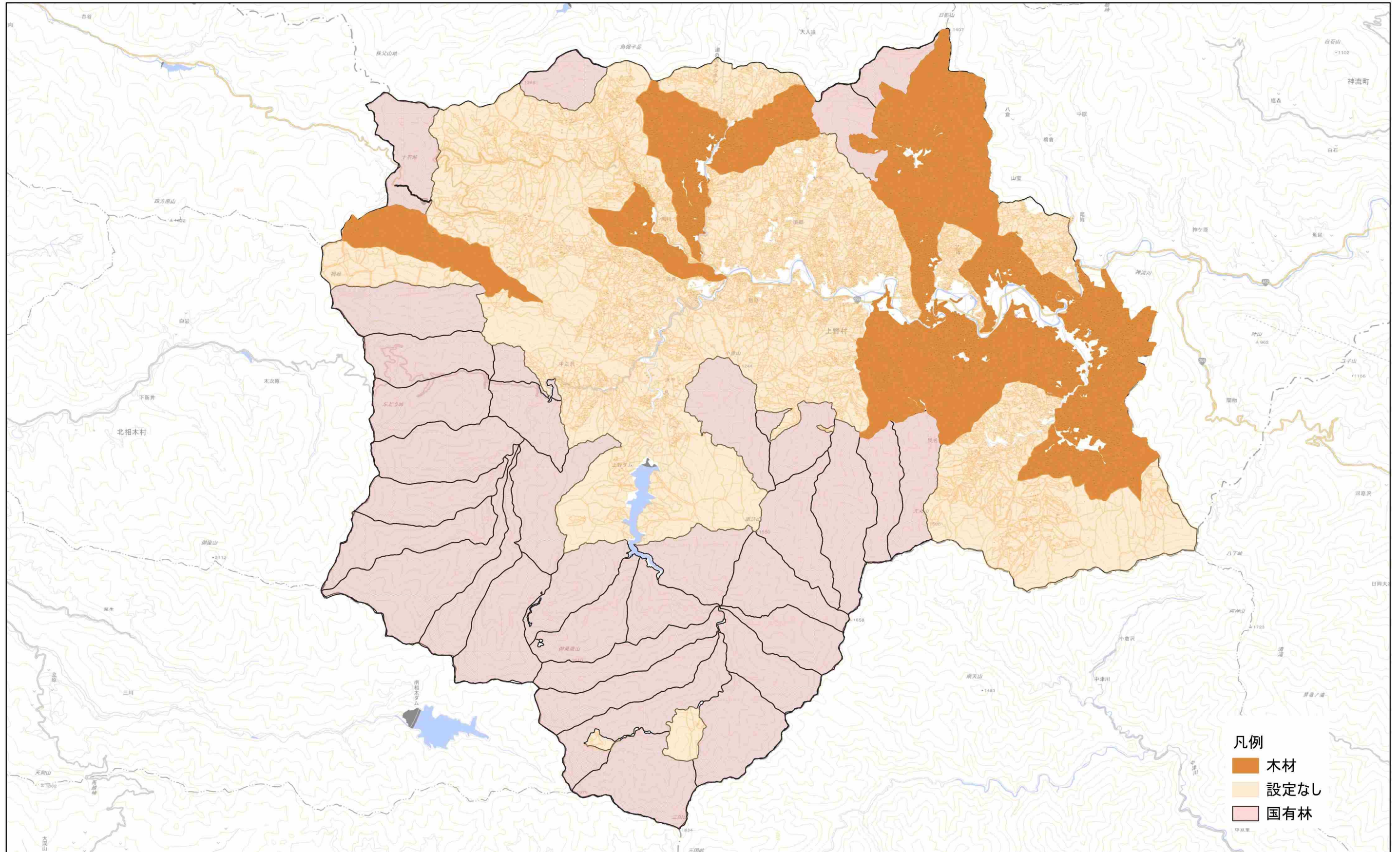


計画期間: 令和7年4月1日～令和17年3月31日まで

縮尺: 1/75,000



# 上野村森林整備計画概要図(木材等生産機能維持増進森林)

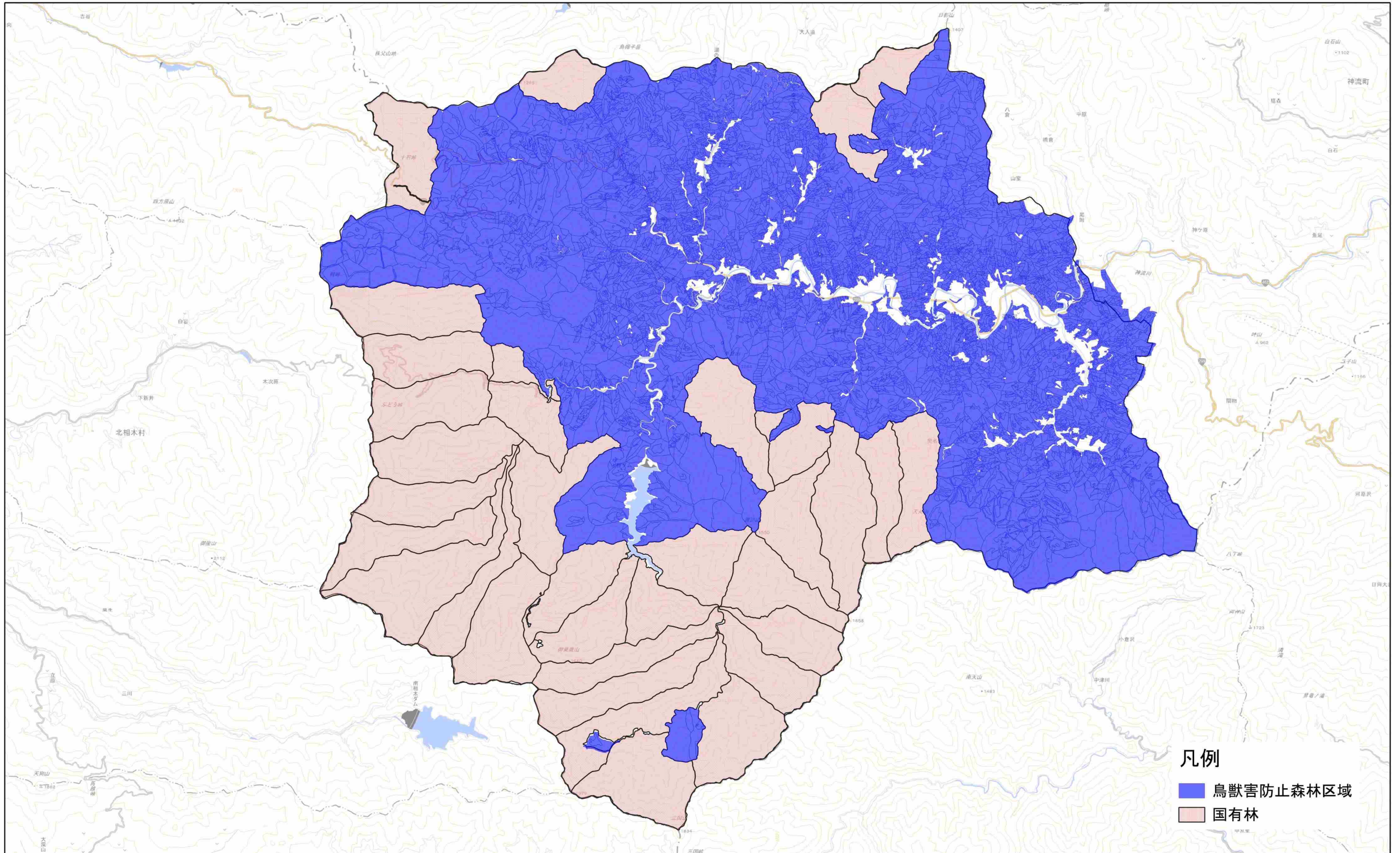


計画期間: 令和7年4月1日～令和17年3月31日まで

縮尺: 1/75,000



# 上野村森林整備計画概要図(鳥獣害防止森林区域)



計画期間: 令和7年4月1日～令和17年3月31日まで

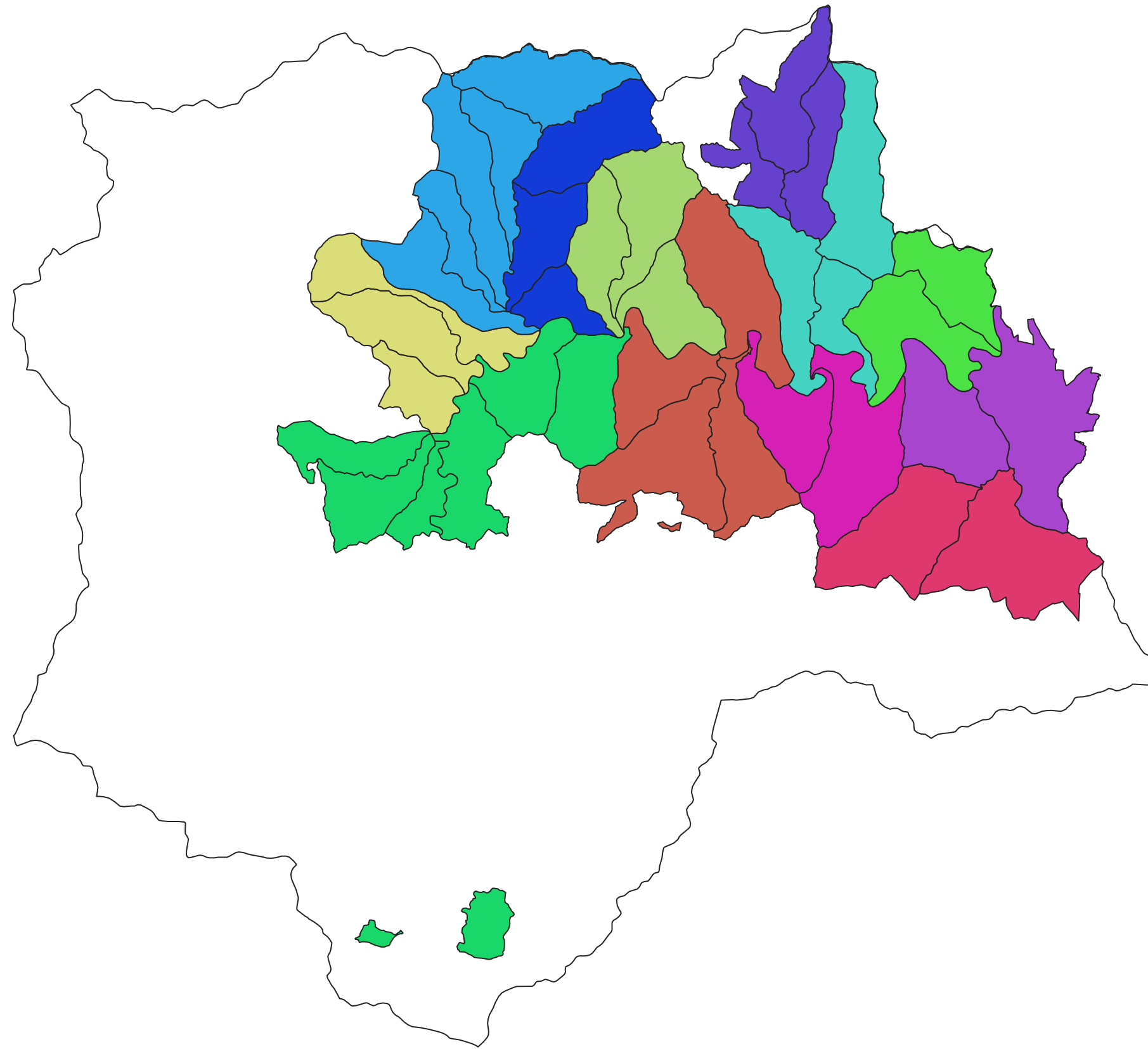
縮尺: 1/75,000



# 森林法施行規則第33条第1号ロの規定に基づく区域

規則33条第1条ロ関係

- 乙父1
- 乙父2
- 乙母
- 勝山
- 新羽
- 川和
- 檜原1
- 檜原2
- 檜原3
- 檜原4
- 檜原5
- 野栗沢



計画期間: 令和7年4月1日～令和17年3月31日まで

縮尺: 1/75,000