

第28回上野村歩け歩け大会参加者募集

—紅葉の中、歩け歩けで心身共にリフレッシュしましょう！—

群馬県上野村は総面積の94%が山林です。11月3日は紅葉の最盛期、紅葉の上野村で歩け歩けを楽しみませんか。多くの方の参加をお待ちしております。

1. 主催 群馬県上野村体育協会
2. 後援 上野村、教育委員会、健康づくり推進協議会、わかば会
上毛新聞社、NHK前橋放送局、
エフエムぐんま（予定）
3. 日時 平成29年11月3日（金・文化の日） 雨天中止
4. 日程 受付～開会式～スタート～閉会式
午前8:00 8:45 9:00 12:00
5. 参加資格 一切問いません。村外の方の参加も歓迎します。ただし自分の体調に十分配慮して参加してください（参加無料）。
6. 競技方法 全員一斉にスタートし順位は決めません。途中休憩、飲食、撮影などは自由です。景色を楽しみながら自分のペースで歩いてください。
全員に参加記念品を贈呈、毎年恒例のお楽しみ抽選会もあります。
7. 申込期限 平成29年10月27日（金）
上野村教育委員会事務局へ
※当日の参加申込みは不可と致しますのでご注意ください。必ず、事前にご連絡をお願いします。
先着500名で締め切りますのでお早めにお申し込みください。
8. コース 宿泊施設「ヴィラせせらぎ」下広場スタート→
ヘリポート脇→向屋地区→国道299号→上野小学校前→
まほーばの森方面→今井平→新羽ふるさとハイム脇→新羽地区→
新羽神社→イトナ橋→野栗地区→乃久里神社→龍神の滝（折り返し）→
向屋橋→蛇木の滝遊歩道（往復）→
ヴィラせせらぎ下広場ゴール（約7.6km） ※詳細は裏面
9. その他 雨天中止の場合は上野村HPでお知らせいたします。

◎会場については宿泊施設「ヴィラせせらぎ」を目指してお越しください。

上野村役場から東側（神流町方面）へ約4km程です。国道299号沿いに「ヴィラせせらぎ」の案内看板があります。

（駐車場は河川敷をご利用ください。）

☆申し込み・問い合わせ先・・・群馬県多野郡上野村川和11

上野村教育委員会事務局

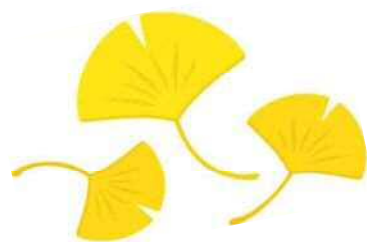
TEL 0274-59-2657（教育委員会）

0274-59-2111（上野村役場）

FAX 0274-59-2470

E-mail : kyouiku@vill.ueno.gunma.jp

※メールでご連絡いただく際は件名を「第28回上野村歩け歩け大会」としてください。



第28回上野村歩け歩け大会コース図



第28回上野村歩け歩け大会コースの見どころ①

→ 行き
← 帰り

- 蛇木（へびぎ）の滝
砂防堰堤が埋まって出来た人工の滝で、落差は約9mあります。豊富な水量を川幅いっぱい水煙をあげながら落ちる様は、壮大な眺めです。
- 向屋（こうや）温泉
神流川の清流に囲まれた宿泊施設「ヴィラせせらぎ」は日帰り入浴もできます。泉質は弱アルカリ性で、神経痛、冷え性疲労回復などの効果があるといわれています。

第28回歩け歩け大会コースの見どころ②

- 神流（かな）川
国土交通省による水質調査で「関東一きれいな川」に何度も認定され、その清らかな流れはイワナやヤマメ、鮎など多くの渓流魚を育みたくさんの釣り人に愛されています。源流は、環境省認定「平成の名水百選」にも選ばれています。
- 紅葉
上野村の面積の94%以上は山林で、村の特徴として広葉樹が多く、毎年10月下旬から11月中旬にかけて、森の木々が赤や黄色の錦をまとい、村内どこからでも美しい紅葉を楽しめます。
- 新羽（にっぱ）神社
祭典は10月第一日曜日に行われます。お神輿お川瀬下げ神事後、神樂が奉納されます。
- 乃久里（のぐり）神社
8月1日に近い日曜日に祭典が行われます。県無形文化財に指定されている「お神輿お川瀬下げ神事」は祭神をお神輿に遷し川瀬に設けられた御台所に据えられます。
- 龍神（りゅうじん）の滝
二段の滝で総落差約20m、下の滝は約6mの高さがあります。岩肌を伝う流れを蛇が龍となって昇天する様になぞらえ、昔から大蛇が住んでいるといわれる伝説の滝です。